

## Breves instrucciones de uso

### Indicador de funcionamiento

Indicación de funcionamiento, avisos, errores

### Programa normal ②

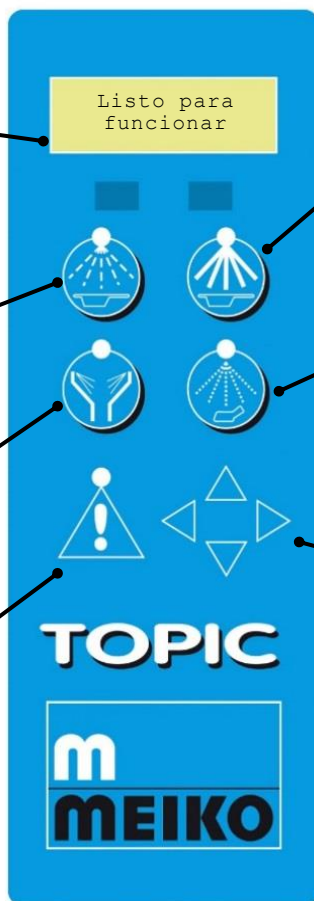
Limpieza y desinfección de utensilios sanitarios sucios

### Enjuague lateral

(para desagüe separado)  
Opción enjuague de la cámara de lavado

### Indicación

Para advertencia o error  
Informar al servicio técnico  
Tecla de confirmación para acusar recibo de errores, hace que la señal desaparezca



### Programa intensivo ③

Limpieza y desinfección de utensilios sanitarios muy sucios

### Programa corto ①

Limpieza y desinfección de utensilios sanitarios ligeramente sucios (p. ej., botellas de orina)

### Campo de cursor

Teclas ▲ ▼ para el número de secuencias de programa  
Teclas ◀ ▶, ver instrucciones de uso detalladas

## Seleccionar capacidad de desinfección (valores A<sub>0</sub>) (opción)



1. Abrir la puerta de la cámara de lavado con el sensor de luz o el interruptor de pie.



2. Introducir los utensilios a lavar en la posición prevista del soporte de utensilios.



3. Seleccionar el programa de limpieza según el grado de suciedad. Pulsar la tecla de programa. La puerta se cierra y el programa se inicia automáticamente con el valor A<sub>0</sub> preajustado.



### 4. ALTERNATIVA

Mantener pulsada la tecla de programa hasta que se muestre el valor A<sub>0</sub> requerido en el centro de [ ]. Soltar entonces inmediatamente la tecla de programa. La puerta se cierra y el programa se inicia automáticamente.



### Peligro de aprisionamiento

El movimiento de la puerta puede aplastar los dedos, la mano y el brazo.

- No introducir las manos durante el movimiento de la puerta.
- Avisar al técnico interno o al servicio para eliminar el bloqueo de la puerta.