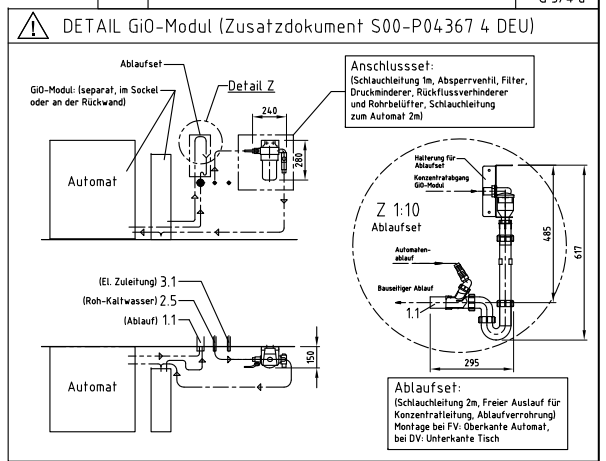
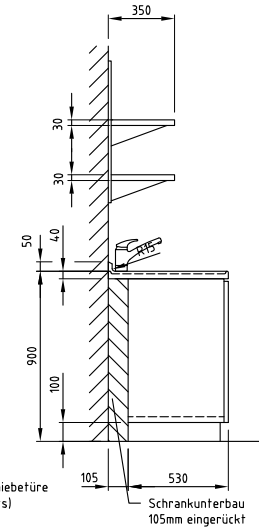
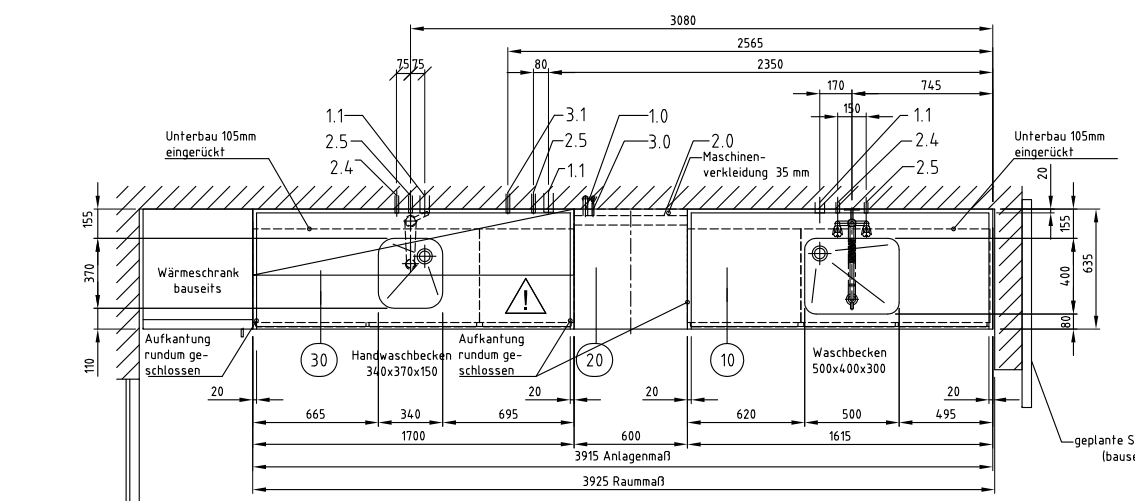
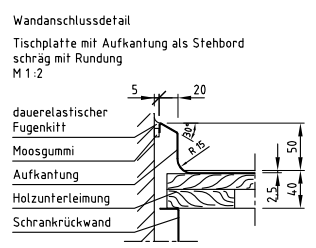


Pos.: 20	Typ: TopClean M	
1.0	Automatenanschluss: Ablauf-Anschlussleitung Schlauch intern im Automat als Siphon verlegt	3/4"
1.1	Ablauf mit Gefaele	DN 50
1.2	Ablauf Konzentratleitung: Ablaufset (Schlauchleitung 2 m, Freier Auslauf für Konzentratleitung, Ablaufverrohrung) führt in 1.1 Montage Oberkante Automat	
2.0	Automatenanschluss: Kaltwasser-Anschlussleitung	G 3/4"
2.5	Roh- Kaltwasser min. 1°C - max. 30°C Durchlaufmenge: 4,3 l/min (15°C) elektr. Leitfähigkeit < 1000 µS/cm Mindestfließdruck: 1,0 bar vor dem Magnetventil Maximaldruck: 5,0 bar Anschlussset (Schlauchleitung 1 m, Absperrventil, Filter, Druckminderer, Rückflussverhinderer und Rohrbelüfter, Schlauchleitung zum Automat 2 m)	DN 15
3.0	Automatenanschluss: Elektro-Anschlussleitung	
3.1	El. Zuleitung zum Automat: Nominalstrom / - Leistung max. Anschlussquerschnitt Potentialausgleichsleitung	3 N PE 400 V ~ 50 Hz 19,5 A / 12,2 kW 4 mm²
Anschlussleitung(en) ab Ausgang Automat		1,4 m



10	Arbeitsstisch im Unreinbereich (Schwarzbereich)
20	Geschirrspülautomat TopClean M mit integrierter Osmoanlage
30	Arbeitsstisch im Reinbereich (Weissbereich)



A Montageplan nach baus. Aufmaß		18.02.10	hma	B In Änderung genommen durch 'rm' am 13.07.2010	22.07.10	rm
MASCHINENBAU GMBH & CO.KG. ENGLERSTR. 3 77652 OFFENBURG GERMANY TEL. 0781/2030 E-MAIL: info@meiko.de		Diese Zeichnung unterliegt nicht dem Änderungsdiens. Änderungen bedingt durch den technischen Fortschritt vorbehalten. Diese Zeichnung darf ohne unsere Genehmigung weder zur Kenntnisnahme an Dritte weitergegeben bzw. kopiert noch zu Wettbewerbszwecken verwendet werden. Alle Rechte vorbehalten!				
Betreff:		FEUERWACHE LAHR		Titel/Typ:		TOPCLEAN M
Zeichn.-Nr.:		M00-P07504 2 B		Projekt.-Nr.:		09007925
Maßstab:		1:20		gezeichnet:		26.01.10 hma
geprüft:		22.07.10 rm		Auftrags-Nr.:		AU0905319
Kundenfreigabe:						