

## Indicador de funcionamiento

Indicación de funcionamiento, avisos, errores

Listo para funcionar

## Programa intensivo ③

Limpieza y desinfección de utensilios sanitarios muy sucios

## Programa normal ②

Limpieza y desinfección de utensilios sanitarios sucios

## Programa corto ①

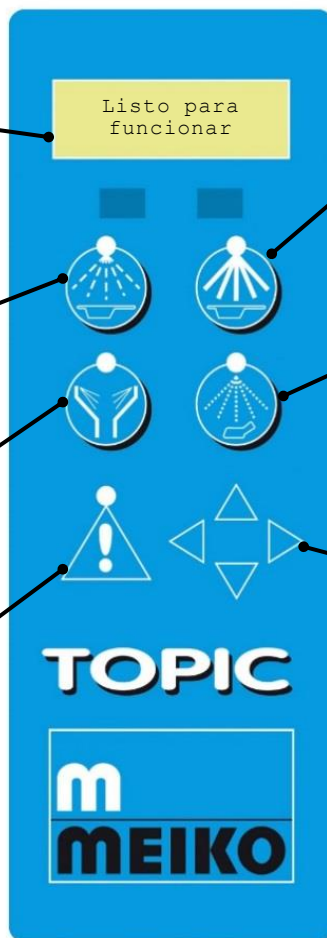
Limpieza y desinfección de utensilios sanitarios ligeramente sucios (p.ej., botellas de orina)

## Enjuague lateral

(para desagüe separado)  
Opción enjuague de la cámara de lavado

## Indicación

Para advertencias y errores  
Informar al servicio técnico  
Tecla de confirmación para acusar recibo de errores, hace que la señal desaparezca



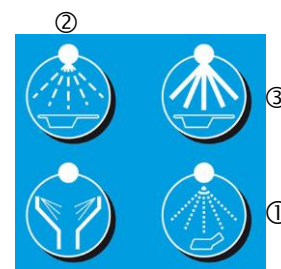
## Campo de cursor

Teclas 56 para el número de secuencias de programa, teclas 34, ver instrucciones de uso detalladas

## Seleccionar capacidad de desinfección (valores A<sub>0</sub>) (opción)



1. Introducir los utensilios a lavar en la posición prevista del soporte de recipientes y cerrar la puerta de la cámara de lavado.



2. Seleccionar el programa de limpieza según el grado de suciedad. Pulsar la tecla de programa. El programa se inicia automáticamente con el valor A<sub>0</sub> preajustado.



### 3. ALTERNATIVA

Mantener pulsada la tecla de programa hasta que se muestre el valor A<sub>0</sub> requerido en el centro de [ ]. Soltar entonces inmediatamente la tecla de programa.

El programa se inicia automáticamente.